

2 rum och kök, 61 kvm



Härlig tvåa på gavel med stor terrass och fönster i två väderstreck.

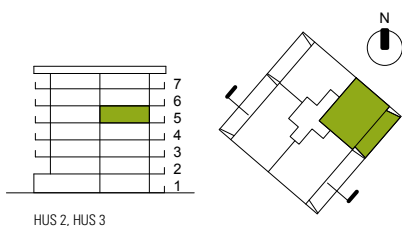
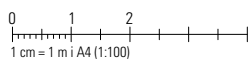
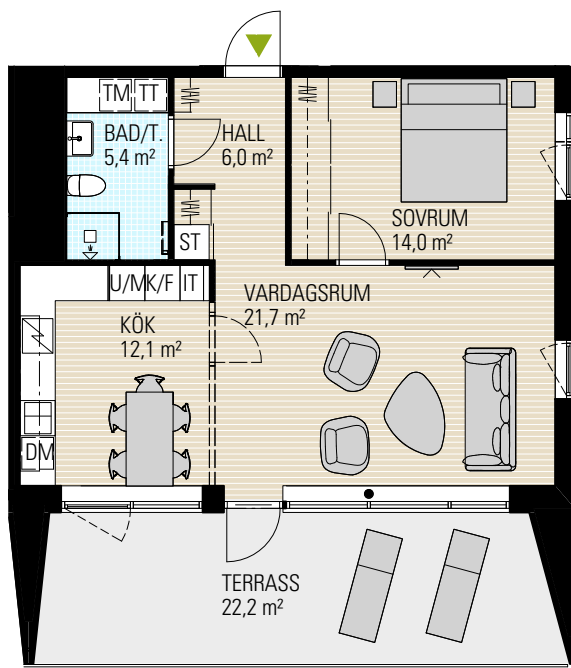
Väl disponerade umgängesytor och ett praktiskt kök i vinkel.

Väl tilltaget sovrum, goda förvaringsmöjligheter och ett fullutrustat badrum.

LÄGENHET 1402, HUS 2 OCH 3

FÖRKLARINGAR

- G GARDEROB
- ST STÄDSKÅP
- L LINNESKÅP
- IT EL & MEDIACENTRAL
- SKJUTDÖRRSGARDEROB
- KLK KLÄDKAMMARE
- DM DISKMASKIN
- U/M UGN/ MICRO I HÖGSKÅP
- K KYLSKÅP
- F FRYSSKÅP
- K/F KYL- OCH FRYSSKÅP
- N SPISHÅLL
- ST STÄDSKÅP
- TM TVÄTTMASKIN
- TT TORKTUMLARE
- HANDDUKSTORK TILLVAL
- VÄGG TILLVAL
- LÖS INREDNING, INGÅR EJ



HUS 2, HUS 3