

# 2 rum och kök, 69 kvm



Rymlig gaveltvåa med fönstersättning i två väderstreck och en härlig terrass.

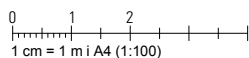
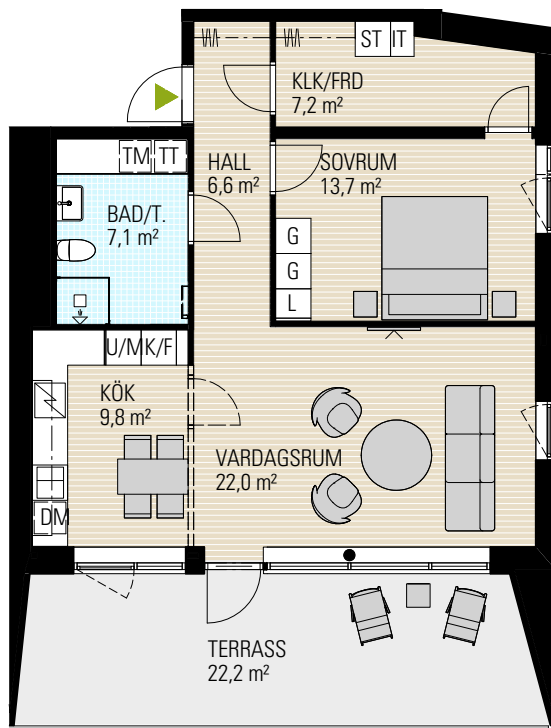
Mycket väldisponerad planlösning med generösa umgängesytor och ett praktiskt vinkelkök.

Väl tilltaget sovrum med klädkammare/förråd och ett fullutrustat badrum.

LÄGENHET 1001, HUS 2 OCH 3

## FÖRKLARINGAR

- G GARDEROB
- ST STÄDSKÅP
- L LINNESKÅP
- IT EL & MEDIACENTRAL
- SKJUTDÖRRSGARDEROB
- KLK KLÄDKAMMARE
- DM DISKMASKIN
- U/M UGN/ MICRO I HÖGSKÅP
- K KYLSKÅP
- F FRYSSKÅP
- K/F KYL- OCH FRYSSKÅP
- N SPISHÄLL
- ST STÄDSKÅP
- TM TVÄTTMASKIN
- TT TORKTUMLARE
- HANDDUKSTORK TILLVAL
- VÄGG TILLVAL
- LÖS INREDNING, INGÅR EJ



# 2 rum och kök, 64 kvm

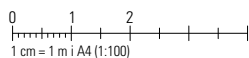
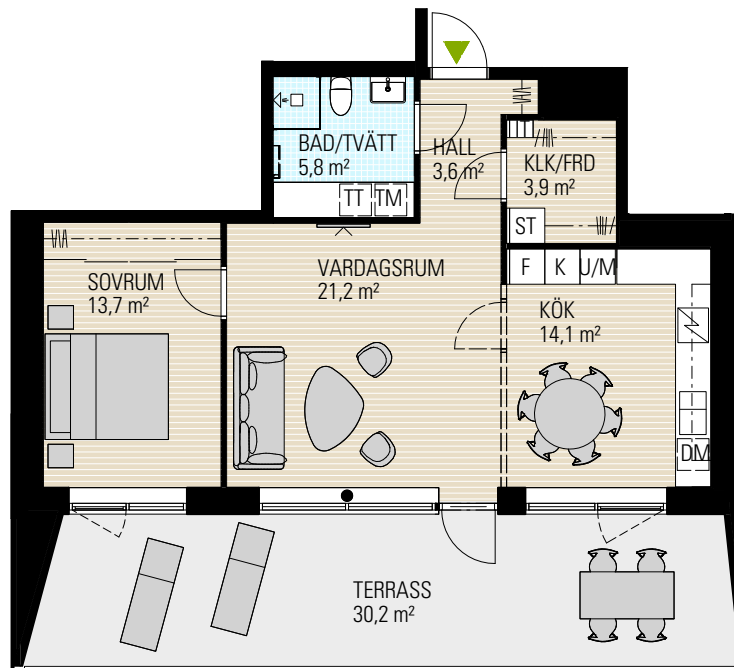


Mycket trevlig tvåa med en fantastisk terrass och generös fönstersättning.  
Väl disponerad planlösning med generösa umgängesytor och ett praktiskt vinkelkök.  
Väl tilltaget sovrum, goda förvaringsmöjligheter och ett fullutrustat badrum.

LÄGENHET 1002, HUS 2 OCH 3

## FÖRKLARINGAR

- G GARDEROB
- ST STÄDSKÅP
- L LINNESKÅP
- IT EL & MEDIACENTRAL
- SKJUTDÖRRSGARDEROB
- KLK KLÄDKAMMARE
- DM DISKMASKIN
- U/M UGN/ MICRO I HÖGSKÅP
- K KYLSKÅP
- F FRYSSKÅP
- K/F KYL- OCH FRYSSKÅP
- N SPISHÄLL
- ST STÄDSKÅP
- TM TVÄTTMASKIN
- TT TORKTUMLARE
- T HANDDUKSTORK TILLVAL
- = VÄGG TILLVAL
- LÖS INREDNING, INGÅR EJ



HUS 2, HUS 3

# 2 rum och kök, 61 kvm



Väldisponerad gaveltvåa med fönstersättning i två väderstreck och stor terrass.

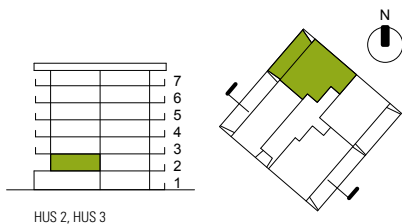
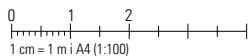
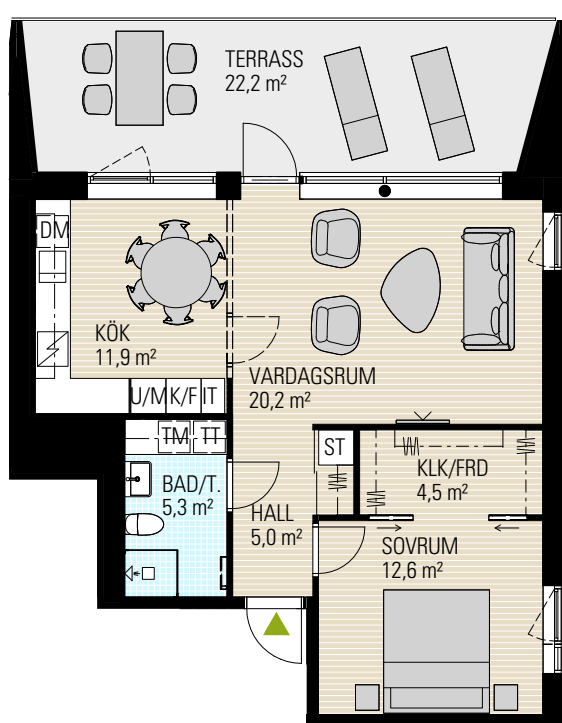
Öppen och social samvaro mellan vardagsrum och det praktiska vinkelköket.

Stort sovrum med klädskåp/förråd och ett stilrent badrum.

LÄGENHET 1101, HUS 2 OCH 3

## FÖRKLARINGAR

- G GARDEROB
- ST STÄDSKÅP
- L LINNESKÅP
- IT EL & MEDIACENTRAL
- SKJUTDÖRRSGARDEROB
- KLK KLÄDKAMMARE
- DM DISKMASKIN
- U/M UGN/ MICRO I HÖGSKÅP
- K KYLSKÅP
- F FRYSSKÅP
- K/F KYL- OCH FRYSSKÅP
- SPISHÅLL
- ST STÄDSKÅP
- TM TVÄTTMASKIN
- TT TORKTUMLARE
- HANDDUKSTÖRK TILLVAL
- VÄGG TILLVAL
- LÖS INREDNING, INGÅR EJ



# 2 rum och kök, 61 kvm

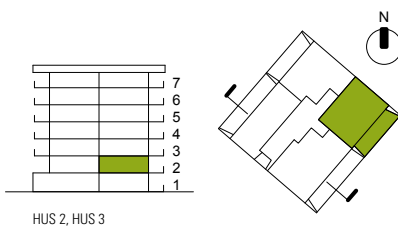
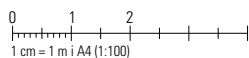
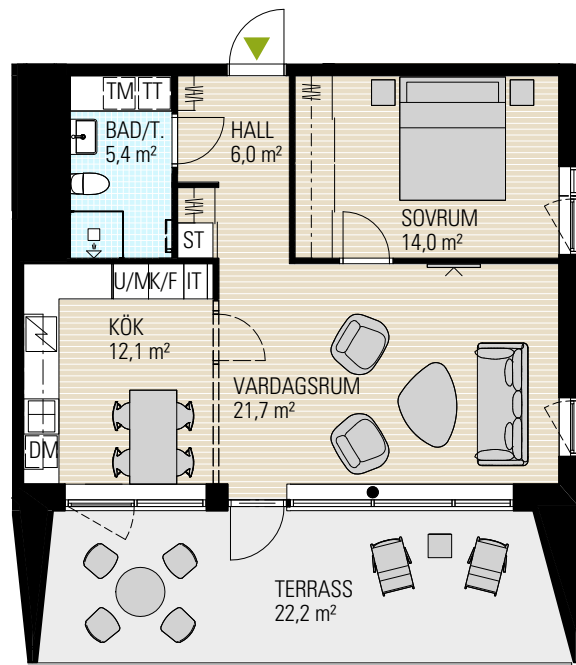


Härlig tvåa på gavel med stor terrass och fönster i två väderstreck.  
Väl disponerade umgängesytor och ett praktiskt kök i vinkel. Väl tilltaget sovrumsrum, goda förvaringsmöjligheter och ett fullutrustat badrum.

LÄGENHET 1102, HUS 2 OCH 3

## FÖRKLARINGAR

- G GARDEROB
- ST STÄDSKÅP
- L LINNESKÅP
- IT EL & MEDIACENTRAL
- SKJUTDÖRRSGARDEROB
- KLK KLÄDKAMMARE
- DM DISKMASKIN
- U/M UGN/ MICRO I HÖGSKÅP
- K KYLSKÅP
- F FRYSSKÅP
- K/F KYL- OCH FRYSSKÅP
- N SPISHÄLL
- ST STÄDSKÅP
- TM TVÄTTMASKIN
- TT TORKTUMLARE
- HANDDUKSTORK TILLVAL
- VÄGG TILLVAL
- LÖS INREDNING, INGÅR EJ



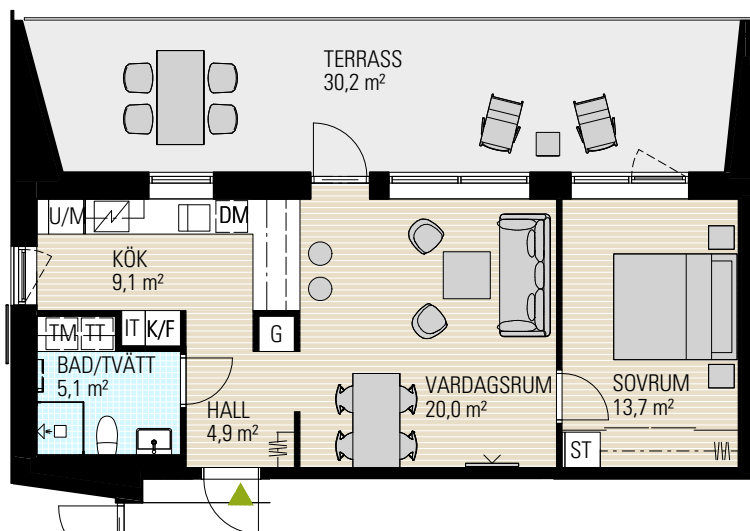
HUS 2, HUS 3

# 2 rum och kök, 54 kvm



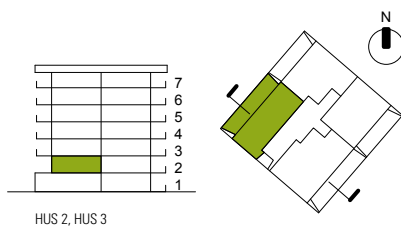
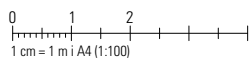
Perfekt planerad gaveltvåa med magnifik terrass. Vardagsrum i öppet förband mot det fullutrustade köket med bardisk. Väl tilltaget sovrum med skjutdörrsgarderob och ett stilrent badrum.

LÄGENHET 1104, HUS 2 OCH 3



## FÖRKLARINGAR

G	GARDEROB	K	KYLSKÅP
ST	STÅDSKÅP	F	FRYSSKÅP
L	LINNESKÅP	K/F	KYL- OCH FRYSSKÅP
IT	EL & MEDIACENTRAL	Spishäll	SPISHÄLL
Skjutdörrsgarderob	SKJUTDÖRRSGARDEROB	ST	STÅDSKÅP
KLK	KLÄDKAMMARE	TM	TVÄTTMASKIN
DM	DISKMASKIN	TT	TORKTUMLARE
U/M	UGN/ MICRO I HÖGSKÅP	Vägg tillval	VÄGG TILLVAL
Handukstork tillval	HANDUKSTORK TILLVAL	Lös inredning	LÖS INREDNING, INGÅR EJ



HUS 2, HUS 3

# 2 rum och kök, 61 kvm



Väldisponerad gaveltvåa med fönstersättning i två väderstreck och stor terrass.

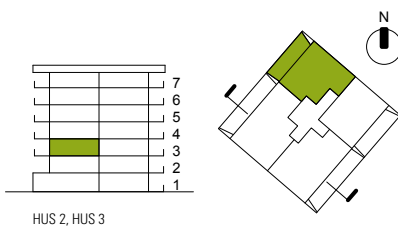
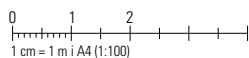
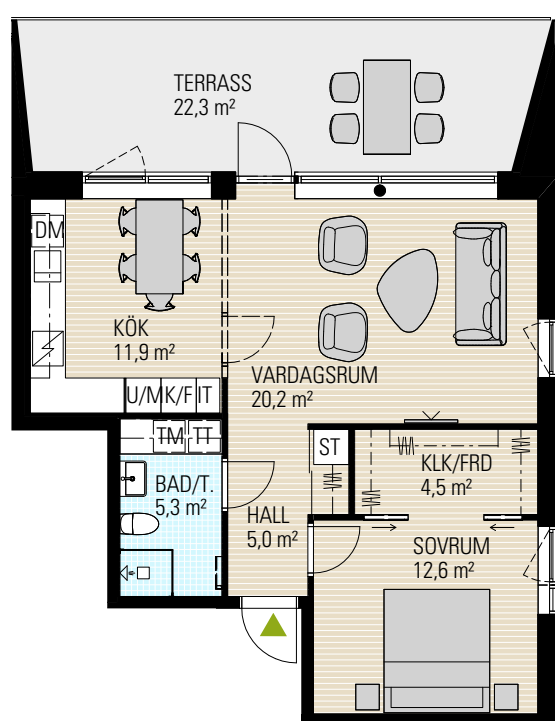
Öppen och social samvaro mellan vardagsrum och det praktiska vinkelköket.

Stort sovrum med klädskåp/förråd och ett stilrent badrum.

## LÄGENHET 1201, HUS 2 OCH 3

### FÖRKLARINGAR

- G GARDEROB
- ST STÄDSKÅP
- L LINNESKÅP
- IT EL & MEDIACENTRAL
- SKJUTDÖRRSGARDEROB
- KLK KLÄDKAMMARE
- DM DISKMASKIN
- U/M UGN/ MICRO I HÖGSKÅP
- K KYLSKÅP
- F FRYSSKÅP
- K/F KYL- OCH FRYSSKÅP
- SPISHÄLL
- ST STÄDSKÅP
- TM TVÄTTMASKIN
- TT TORKTUMLARE
- HANDDUKSTORK TILLVAL
- VÄGG TILLVAL
- LÖS INREDNING, INGÅR EJ



HUS 2, HUS 3

# 2 rum och kök, 61 kvm





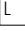


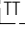


Härlig tvåa på gavel med stor terrass och fönster i två väderstreck.

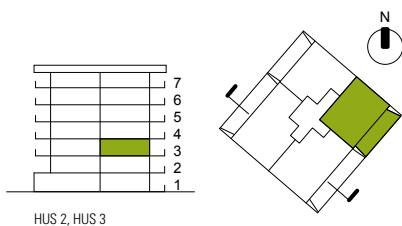
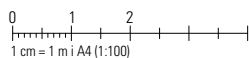
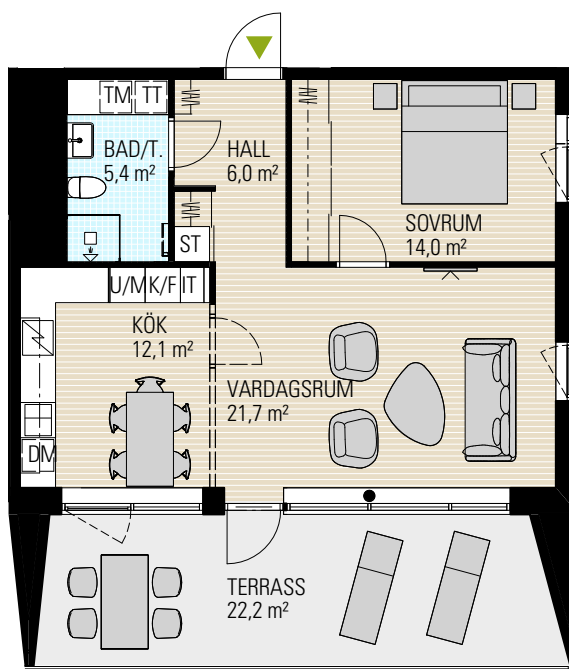
Väl disponerade umgängesytor och ett praktiskt kök i vinkel.

Väl tilltaget sovrum, goda förvaringsmöjligheter och ett fullutrustat badrum.

LÄGENHET 1202, HUS 2 OCH 3

## FÖRKLARINGAR

-  GARDEROB
-  STÄDSKÅP
-  LINNESKÅP
-  EL & MEDIACENTRAL
-  SKJUTDÖRRSGARDEROB
-  KLÄDKAMMARE
-  DISKMASKIN
-  UGN/ MICRO I HÖGSKÅP
-  KYLSKÅP
-  FRYSSKÅP
-  KYL- OCH FRYSSKÅP
-  SPISHÄLL
-  STÄDSKÅP
-  TVÄTTMASKIN
-  TORKTUMLARE
-  HANDDUKSTORK TILLVAL
-  VÄGG TILLVAL
-  LÖS INREDNING, INGÅR EJ



HUS 2, HUS 3

# 2 rum och kök, 61 kvm

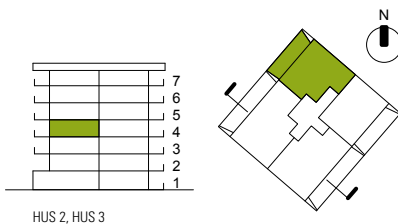
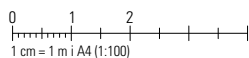
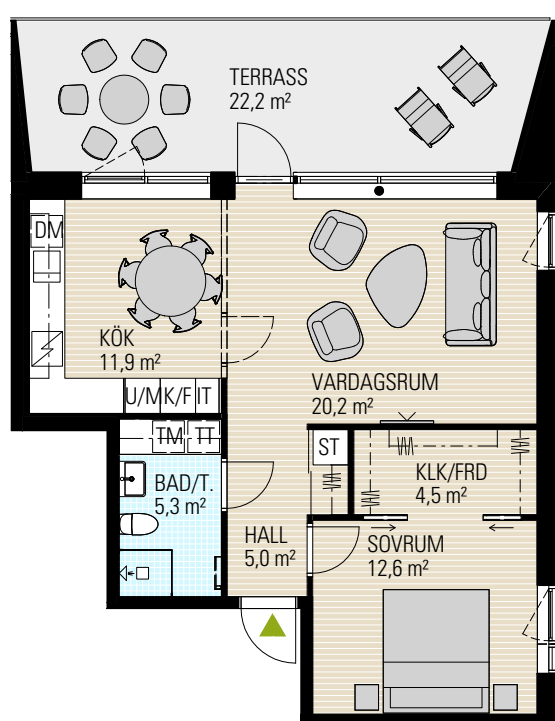


Väldisponerad gaveltvåa med fönstersättning i två väderstreck och terrass.  
Öppen och social samvaro mellan vardagsrum och det praktiska vinkelköket.  
Stort sovrum med klädskåp/förråd och ett stilrent badrum.

LÄGENHET 1301, HUS 2 OCH 3

## FÖRKLARINGAR

- G GARDEROB
- ST STÄDSKÅP
- L LINNESKÅP
- IT EL & MEDIACENTRAL
- SKJUTDÖRRSGARDEROB
- KLK KLÄDKAMMARE
- DM DISKMASKIN
- U/M UGN/ MICRO I HÖGSKÅP
- K KYLSKÅP
- F FRYSSKÅP
- K/F KYL- OCH FRYSSKÅP
- N SPISHÄLL
- ST STÄDSKÅP
- TM TVÄTTMASKIN
- TT TORKTUMLARE
- HANDDUKSTORK TILLVAL
- VÄGG TILLVAL
- LÖS INREDNING, INGÅR EJ



HUS 2, HUS 3



# 2 rum och kök, 61 kvm




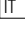



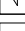
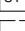
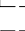
Härlig tvåa på gavel med stor terrass och fönster i två väderstreck.

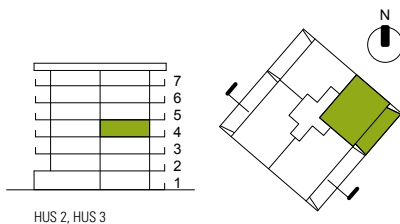
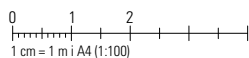
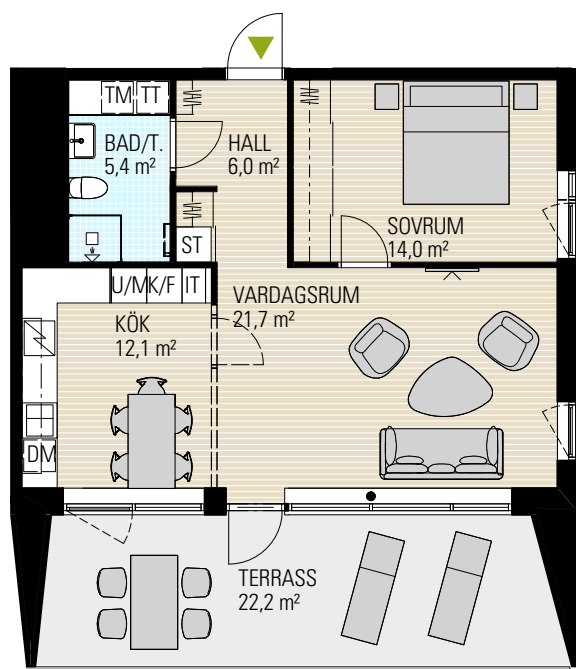
Väl disponerade umgängesytor och ett praktiskt kök i vinkel.

Väl tilltaget sovrum, goda förvaringsmöjligheter och ett fullutrustat badrum.

LÄGENHET 1302, HUS 2 OCH 3

## FÖRKLARINGAR

-  GARDEROB
-  STÄDSKÅP
-  LINNESKÅP
-  EL & MEDIACENTRAL
-  SKJUTDÖRRSGARDEROB
-  KLÄDKAMMARE
-  DISKMASKIN
-  UGN/ MICRO I HÖGSKÅP
-  KYLSKÅP
-  FRYSSKÅP
-  KYL- OCH FRYSSKÅP
-  SPISHÅLL
-  STÄDSKÅP
-  TVÄTTMASKIN
-  TORKTUMLARE
-  HANDDUKSTORK TILLVAL
-  VÄGG TILLVAL
-  LÖS INREDNING, INGÅR EJ



HUS 2, HUS 3

# 2 rum och kök, 61 kvm



Väldisponerad gaveltvåa med fönstersättning i två väderstreck och stor terrass.

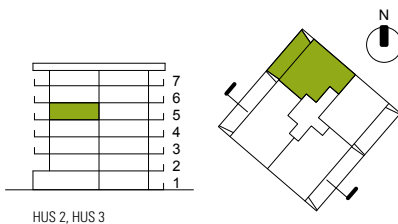
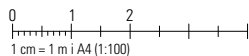
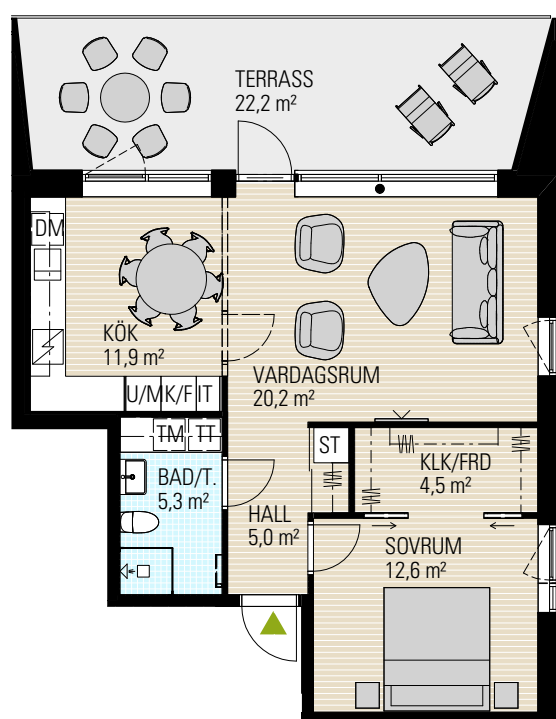
Öppen och social samvaro mellan vardagsrum och det praktiska vinkelköket.

Stort sovrum med klädkammare/förråd och ett stilrent badrum.

LÄGENHET 1401, HUS 2 OCH 3

## FÖRKLARINGAR

- G GARDEROB
- ST STÄDSKÅP
- L LINNESKÅP
- IT EL & MEDIACENTRAL
- SKJUTDÖRRSGARDEROB
- KLK KLÄDKAMMARE
- DM DISKMASKIN
- U/M UGN/ MICRO I HÖGSKÅP
- K KYLSKÅP
- F FRYSSKÅP
- K/F KYL- OCH FRYSSKÅP
- SPISHÄLL
- ST STÄDSKÅP
- TM TVÄTTMASKIN
- TT TORKTUMLARE
- HANDDUKSTORK TILLVAL
- VÄGG TILLVAL
- LÖS INREDNING, INGÅR EJ



# 2 rum och kök, 61 kvm



Härlig tvåa på gavel med stor terrass och fönster i två väderstreck.

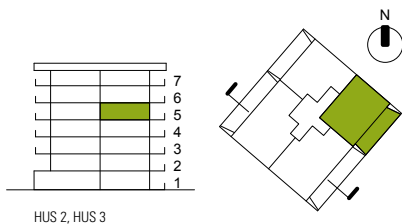
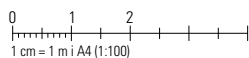
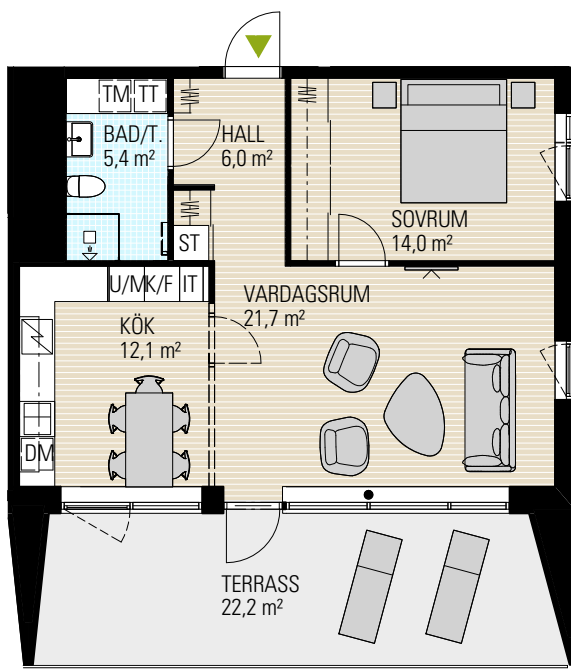
Väl disponerade umgängesytor och ett praktiskt kök i vinkel.

Väl tilltaget sovrum, goda förvaringsmöjligheter och ett fullutrustat badrum.

LÄGENHET 1402, HUS 2 OCH 3

## FÖRKLARINGAR

- G GARDEROB
- ST STÄDSKÅP
- L LINNESKÅP
- IT EL & MEDIACENTRAL
- SKJUTDÖRRSGARDEROB
- KLK KLÄDKAMMARE
- DM DISKMASKIN
- U/M UGN/ MICRO I HÖGSKÅP
- K KYLSKÅP
- F FRYSSKÅP
- K/F KYL- OCH FRYSSKÅP
- N SPISHÄLL
- ST STÄDSKÅP
- TM TVÄTTMASKIN
- TT TORKTUMLARE
- HANDDUKSTORK TILLVAL
- VÄGG TILLVAL
- LÖS INREDNING, INGÅR EJ



HUS 2, HUS 3

# 3 rum och kök, 78 kvm

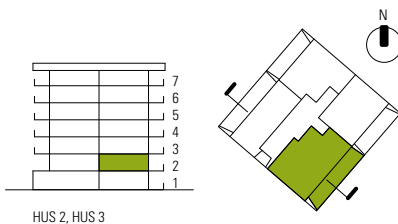
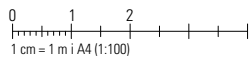
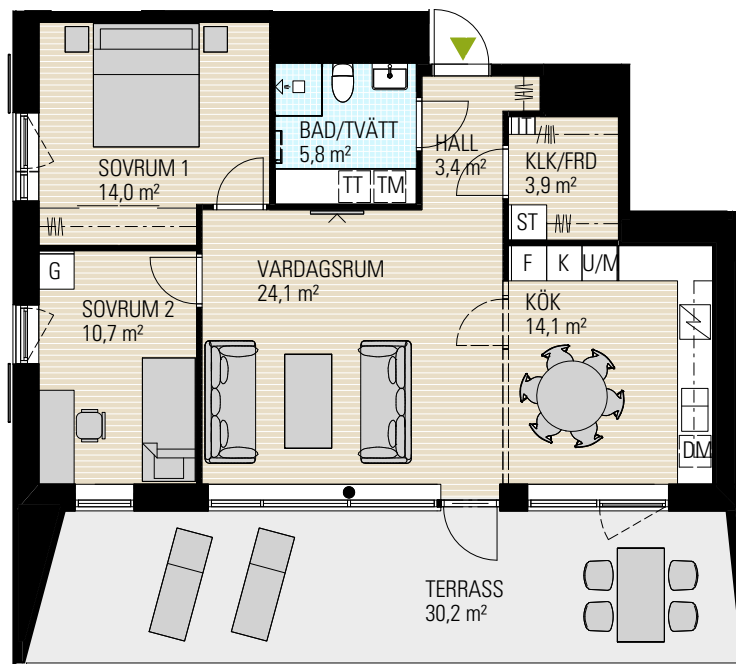


Härlig gaveltrea med fantastisk terrass och ljusinsläpp från fönster i två väderstreck.  
Öppen och social samvaro mellan vardagsrum och det praktiska vinkelköket.  
Två bra sovrum, goda förvaringsmöjligheter och ett stilrent badrum.

LÄGENHET 1103, HUS 2 OCH 3

## FÖRKLARINGAR

- G GARDEROB
- ST STÄDSKÅP
- L LINNESKÅP
- IT EL & MEDIACENTRAL
- SKJUTDÖRRSGARDEROB
- KLK KLÄDKAMMARE
- DM DISKMASKIN
- U/M UGN/ MICRO I HÖGSKÅP
- K KYLSKÅP
- F FRYSSKÅP
- K/F KYL- OCH FRYSSKÅP
- N SPISHÄLL
- ST STÄDSKÅP
- TM TVÄTTMASKIN
- TT TORKTUMLARE
- HANDDUKSTORK TILLVAL
- VÄGG TILLVAL
- LÖS INREDNING, INGÅR EJ



# 3 rum och kök, 78 kvm

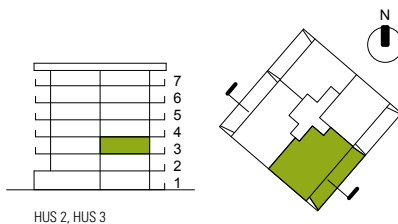
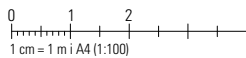
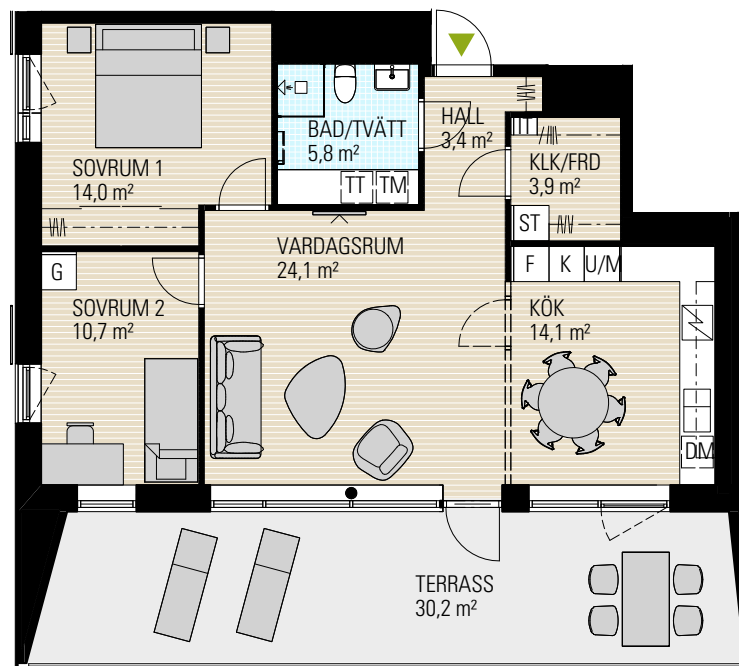


Härlig gaveltrea med fantastisk terrass och ljusinsläpp från fönster i två väderstreck.  
Öppen och social samvaro mellan vardagsrum och det praktiska vinkelköket.  
Två bra sovrum, goda förvaringsmöjligheter och ett stilrent badrum.

LÄGENHET 1203, HUS 2 OCH 3

## FÖRKLARINGAR

- G GARDEROB
- ST STÄDSKÅP
- L LINNESKÅP
- IT EL & MEDIACENTRAL
- SKJUTDÖRRSGARDEROB
- KLK KLÄDKAMMARE
- DM DISKMASKIN
- U/M UGN/ MICRO I HÖGSKÅP
- K KYLSKÅP
- F FRYSSKÅP
- K/F KYL- OCH FRYSSKÅP
- N SPISHÄLL
- ST STÄDSKÅP
- TM TVÄTTMASKIN
- TT TORKTUMLARE
- HANDDUKSTORK TILLVAL
- VÄGG TILLVAL
- LÖS INREDNING, INGÅR EJ



HUS 2, HUS 3

# 3 rum och kök, 79 kvm

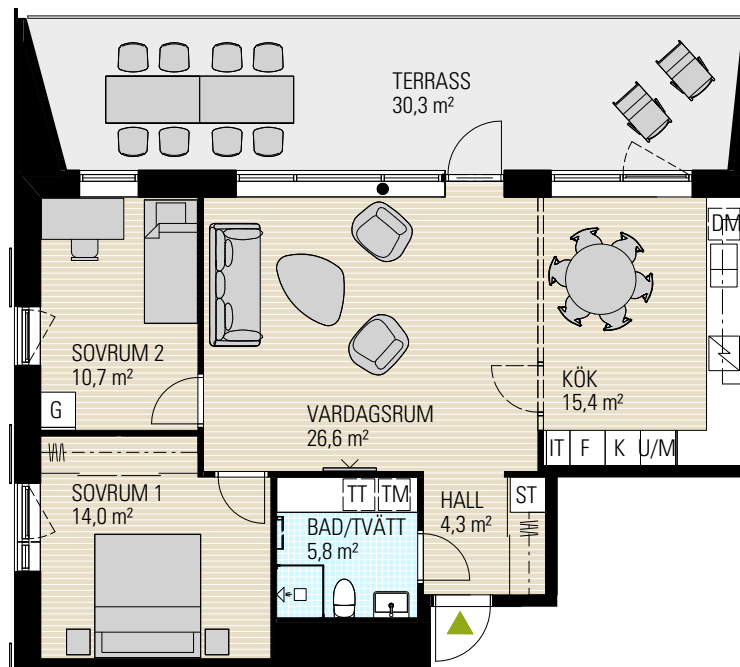


Fantastisk gaveltrea med en terrass och fönstersättning i två väderstreck.  
Genomtänkt planlösning med generösa umgängesytor, praktiskt kök i vinkel,  
två rejäla sovrum och ett fullutrustat badrum.

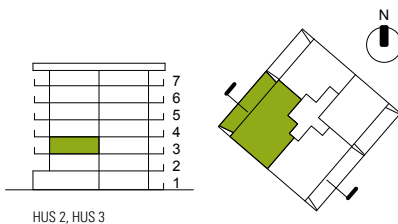
LÄGENHET 1204, HUS 2 OCH 3

## FÖRKLARINGAR

- G GARDEROB
- ST STÄDSKÅP
- L LINNESKÅP
- IT EL & MEDIACENTRAL
- SKJUTDÖRRSGARDEROB
- KLK KLÄDKAMMARE
- DM DISKMASKIN
- U/M UGN/ MICRO I HÖGSKÅP
- K KYLSKÅP
- F FRYSSKÅP
- K/F KYL- OCH FRYSSKÅP
- N SPISHÄLL
- ST STÄDSKÅP
- TM TVÄTTMASKIN
- TT TORKTUMLARE
- HANDDUKSTORK TILLVAL
- VÄGG TILLVAL
- LÖS INREDNING, INGÅR EJ



0 1 2  
1 cm = 1 m i A4 (1:100)



# 3 rum och kök, 78 kvm



Härlig gaveltrea med fantastisk terrass och ljusinsläpp från fönster i två väderstreck.

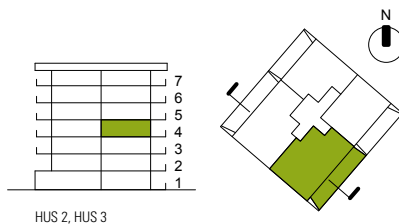
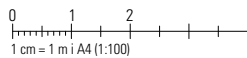
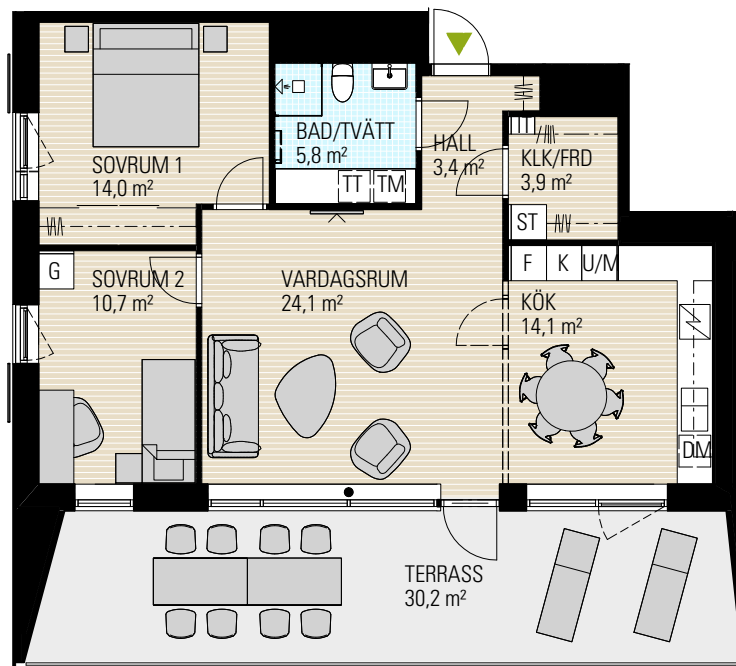
Öppen och social samvaro mellan vardagsrum och det praktiska vinkelköket.

Två bra sovrum, goda förvaringsmöjligheter och ett stilrent badrum.

LÄGENHET 1303, HUS 2 OCH 3

## FÖRKLARINGAR

- G GARDEROB
- ST STÄDSKÅP
- L LINNESKÅP
- IT EL & MEDIACENTRAL
- SKJUTDÖRRSGARDEROB
- KLK KLÄDKAMMARE
- DM DISKMASKIN
- U/M UGN/ MICRO I HÖGSKÅP
- K KYLSKÅP
- F FRYSSKÅP
- K/F KYL- OCH FRYSSKÅP
- N SPISHÅLL
- ST STÄDSKÅP
- TM TVÄTTMASKIN
- TT TORKTUMLARE
- HANDDUKSTORK TILLVAL
- VÄGG TILLVAL
- LÖS INREDNING, INGÅR EJ



# 3 rum och kök, 79 kvm

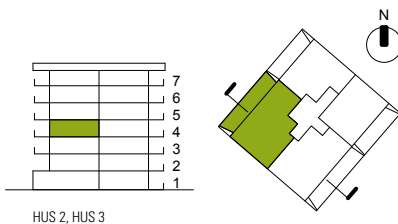
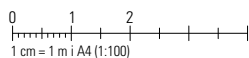
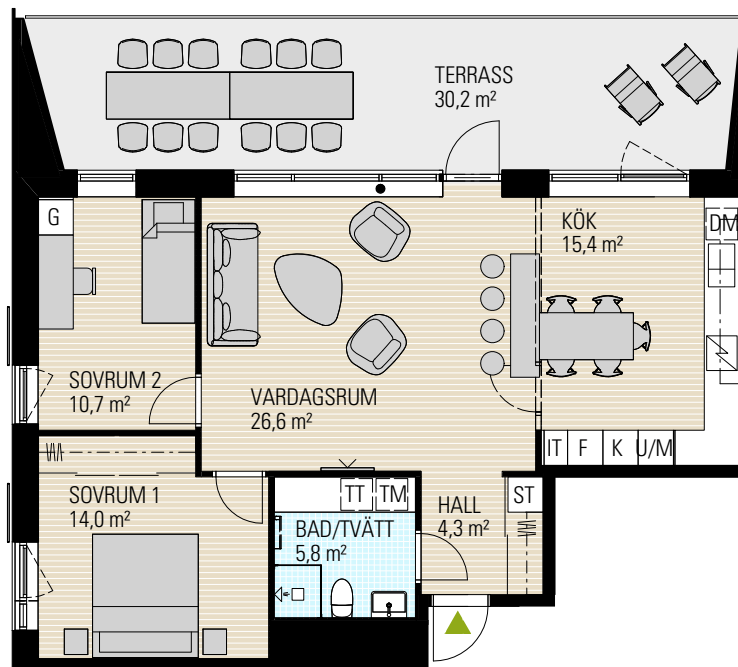


Fantastisk gaveltrea med en härlig terrass och fönstersättning i två väderstreck.  
Genomtänkt planlösning med generösa umgängesytor, praktiskt kök i vinkel,  
två rejäla sovrum och ett fullutrustat badrum.

LÄGENHET 1304, HUS 2 OCH 3

## FÖRKLARINGAR

- G GARDEROB
- ST STÅDSKÅP
- L LINNESKÅP
- IT EL & MEDIACENTRAL
- SKJUTDÖRRSGARDEROB
- KLK KLÄDKAMMARE
- DM DISKMASKIN
- U/M UGN/ MICRO I HÖGSKÅP
- K KYLSKÅP
- F FRYSSKÅP
- K/F KYL- OCH FRYSSKÅP
- N SPISHÄLL
- ST STÅDSKÅP
- TM TVÄTTMASKIN
- TT TORKTUMLARE
- H HANDDUKSTORK TILLVAL
- = VÄGG TILLVAL
- LÖS INREDNING, INGÅR EJ





# 3 rum och kök, 78 kvm





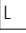












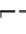
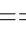

Härlig gaveltrea med fantastisk terrass och ljusinsläpp från fönster i två väderstreck.

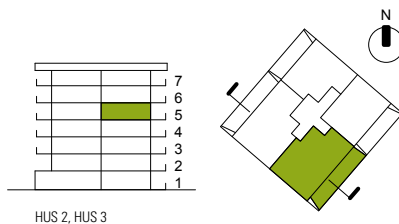
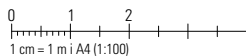
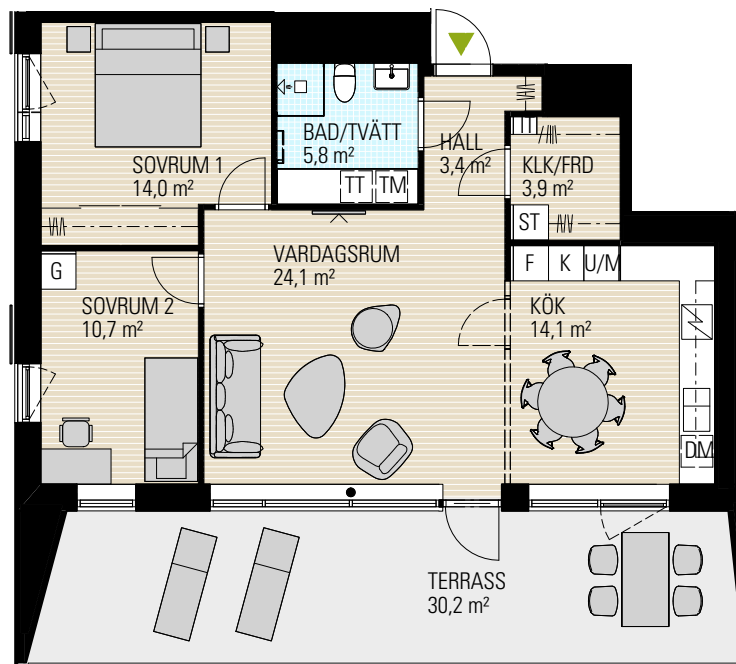
Öppen och social samvaro mellan vardagsrum och det praktiska vinkelköket.

Två bra sovrum, goda förvaringsmöjligheter och ett stilrent badrum.

LÄGENHET 1403, HUS 2 OCH 3

## FÖRKLARINGAR

-  GARDEROB
-  STÄDSKÅP
-  LINNESKÅP
-  EL & MEDIACENTRAL
-  SKJUTDÖRRSGARDEROB
-  KLÄDKAMMARE
-  DISKMASKIN
-  UGN/ MICRO I HÖGSKÅP
-  KYLSKÅP
-  FRYSSKÅP
-  KYL- OCH FRYSSKÅP
-  SPISHÄLL
-  STÄDSKÅP
-  TVÄTTMASKIN
-  TORKTUMLARE
-  HANDDUKSTORK TILLVAL
-  VÄGG TILLVAL
-  LÖS INREDNING, INGÅR EJ



HUS 2, HUS 3

# 3 rum och kök, 79 kvm

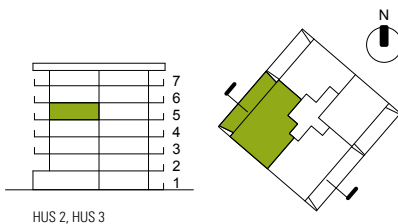
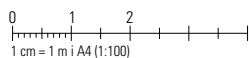
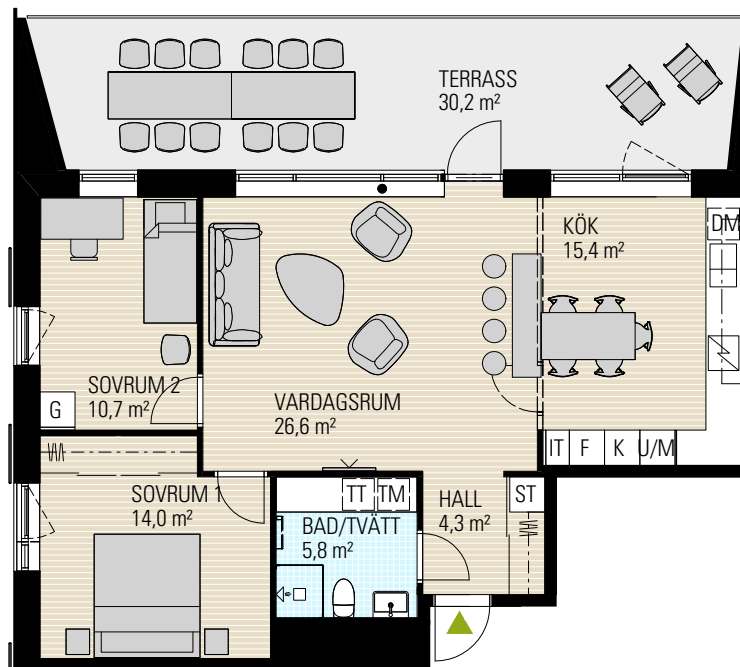


Fantastisk gaveltrea med en härlig terrass och fönstersättning i två väderstreck.  
Genomtänkt planlösning med generösa umgängesytor, praktiskt kök i vinkel,  
två rejäla sovrum och ett fullutrustat badrum.

LÄGENHET 1404, HUS 2 OCH 3

## FÖRKLARINGAR

- G GARDEROB
- ST STÄDSKÅP
- L LINNESKÅP
- IT EL & MEDIACENTRAL
- SKJUTDÖRRSGARDEROB
- KLK KLÄDKAMMARE
- DM DISKMASKIN
- U/M UGN/ MICRO I HÖGSKÅP
- K KYLSKÅP
- F FRYSSKÅP
- K/F KYL- OCH FRYSSKÅP
- N SPISHÄLL
- ST STÄDSKÅP
- TM TVÄTTMASKIN
- TT TORKTUMLARE
- H HANDDUKSTORK TILLVAL
- = VÄGG TILLVAL
- LÖS INREDNING, INGÅR EJ



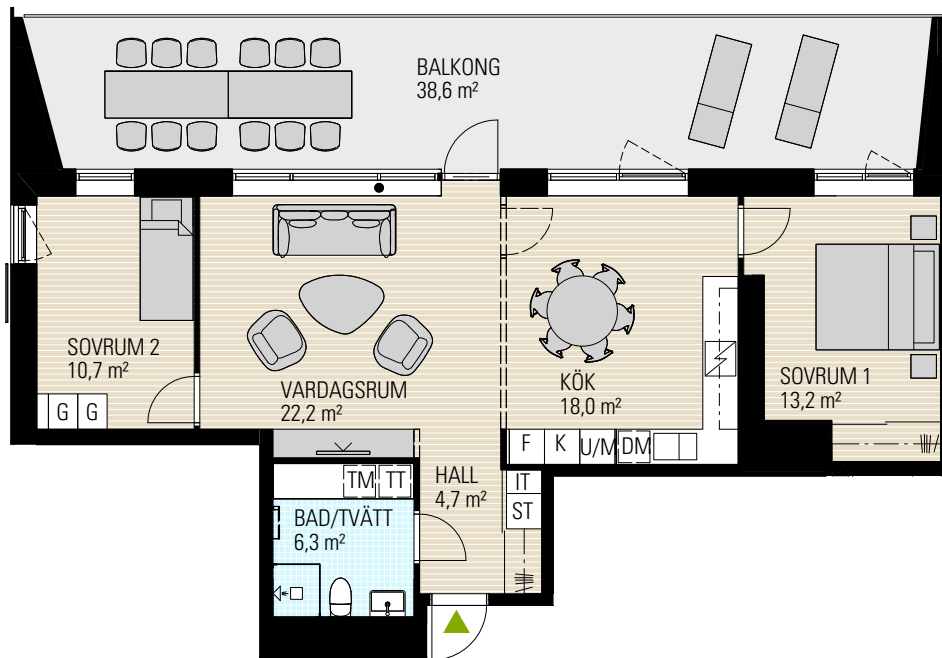
HUS 2, HUS 3

# 3 rum och kök, 77 kvm



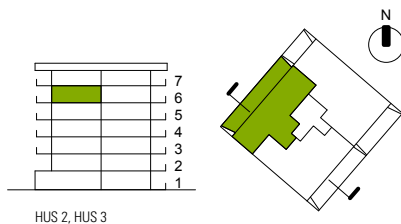
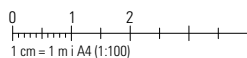
Fantastisk gaveltrea med en magnifik terrass och rikligt med fönster i två väderstreck.  
Öppen och social planlösning mellan det generösa vardagsrummet och det stora vinkelköket.  
Två rejäla sovrum och ett stilrent badrum.

LÄGENHET 1503, HUS 2 OCH 3



## FÖRKLARINGAR

G	GARDEROB	K	KYLSKÅP
ST	STÄDSKÅP	F	FRYSSKÅP
L	LINNESKÅP	K/F	KYL- OCH FRYSSKÅP
IT	EL & MEDIACENTRAL	⚡	SPISHÅLL
—	SKJUTDÖRRSGARDEROB	ST	STÄDSKÅP
KLK	KLÄDKAMMARE	TM	TVÄTTMASKIN
DM	DISKMASKIN	TT	TORKTUMLARE
U/M	UGN/ MICRO I HÖGSKÅP	==	VÄGG TILLVAL
☞☜	HANDUKSTORK TILLVAL	○	LÖS INREDNING, INGÅR EJ



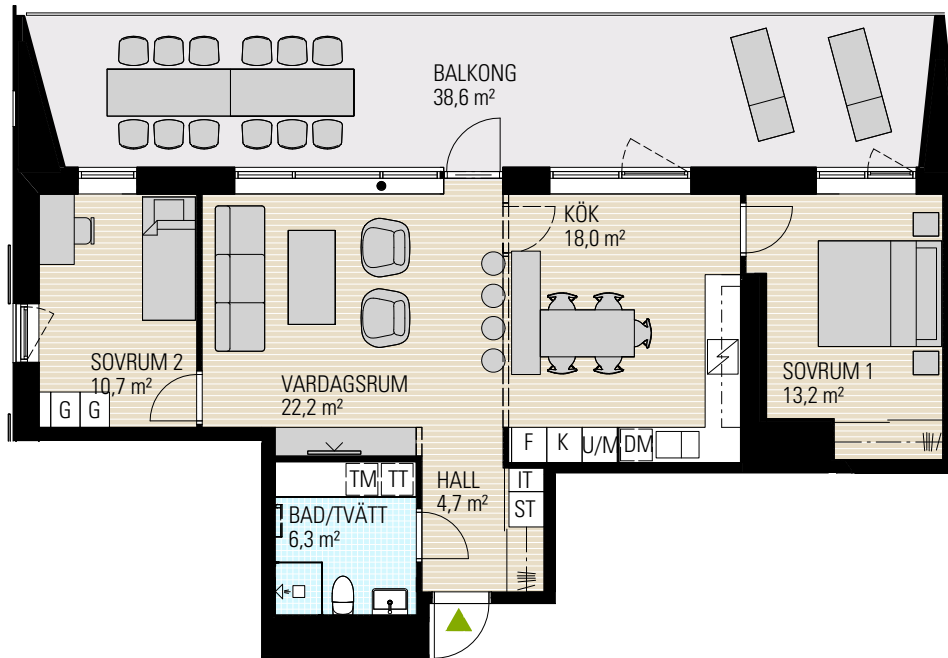
HUS 2, HUS 3

# 3 rum och kök, 77 kvm

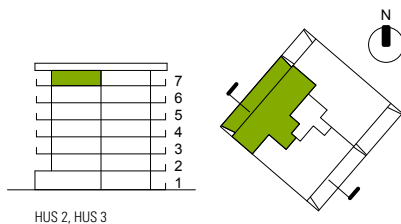
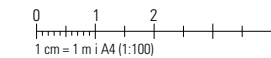


Fantastisk gaveltrea med en magnifik terrass och rikligt med fönster i två väderstreck.  
 Öppen och social planlösning mellan det generösa vardagsrummet och det stora vinkelköket.  
 Två rejäla sovrum och ett stilrent badrum.

LÄGENHET 1603, HUS 2 OCH 3



## FÖRKLARINGAR



HUS 2, HUS 3

- |                     |                      |               |                         |
|---------------------|----------------------|---------------|-------------------------|
| G                   | GARDEROB             | K             | KYLSKÅP                 |
| ST                  | STÅDSKÅP             | F             | FRYSSKÅP                |
| L                   | LINNESKÅP            | K/F           | KYL- OCH FRYSSKÅP       |
| IT                  | EL & MEDIACENTRAL    | Spishäll      | SPISHÄLL                |
| Skjutdörrsgarderob  | SKJUTDÖRRSGARDEROB   | ST            | STÅDSKÅP                |
| KLK                 | KLÄDKAMMARE          | TM            | TVÄTTMASKIN             |
| DM                  | DISKMASKIN           | TT            | TORKTUMLARE             |
| U/M                 | UGN/ MICRO I HÖGSKÅP | Vägg tillval  | VÄGG TILLVAL            |
| Handukstork tillval | HANDUKSTORK TILLVAL  | Lös inredning | LÖS INREDNING, INGÅR EJ |

# 4 rum och kök, 116 kvm



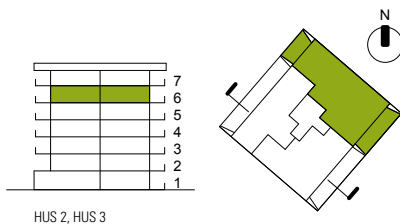
Fantastisk genomgångsfyra med extra allt! Här erbjuds två härliga terrasser, ett väl tilltaget vardagsrum och ett gediget vinkelkök. Lägg därtill två fullutrustade badrum, tre rejäla sovrum, goda förvaringsmöjligheter och fönster i tre väderstreck.

LÄGENHET 1501, HUS 2 OCH 3

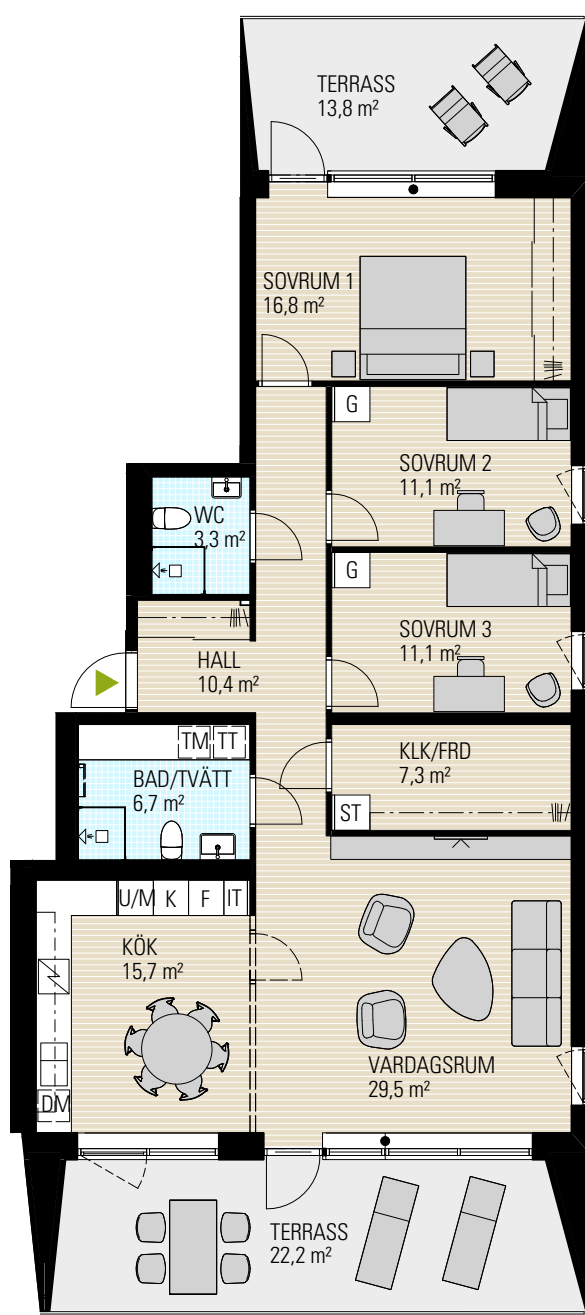
## FÖRKLARINGAR

- G GARDEROB
- ST STÄDSKÅP
- L LINNESKÅP
- IT EL & MEDIACENTRAL
- SKJUTDÖRRSGARDEROB
- KLK KLÄDKAMMARE
- DM DISKMASKIN
- U/M UGN/ MICRO I HÖGSKÅP
- K KYLSKÅP
- F FRYSSKÅP
- K/F KYL- OCH FRYSSKÅP
- SPISHÄLL
- ST STÄDSKÅP
- TM TVÄTTMASKIN
- TT TORKTUMLARE
- HANDDUKSTORK TILLVAL
- VÄGG TILLVAL
- LÖS INREDNING, INGÅR EJ

0 1 2  
1 cm = 1 m i A4 (1:100)



HUS 2, HUS 3



# 4 rum och kök, 93 kvm

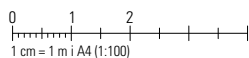


Härlig gavelfyra med en fantastisk terrass och fönstersättning i två väderstreck.

Öppen och social planlösning mellan det generösa vardagsrummet och det praktiska

vinkelköket. Fullutrustat badrum och gästtoalett, goda förvaringsmöjligheter och tre sovrum.

LÄGENHET 1502, HUS 2 OCH 3



HUS 2, HUS 3

# 4 rum och kök, 116 kvm



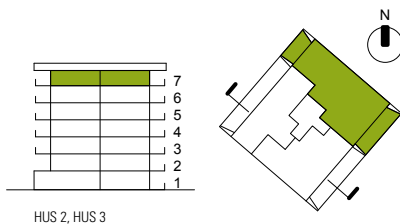
Fantastisk genomgångsfyra med extra allt! Här erbjuds två härliga terrasser, ett väl tilltaget vardagsrum och ett gediget vinkelkök. Lägg därtill två fulltrustade badrum, tre rejäla sovrum, goda förvaringsmöjligheter och fönster i tre väderstreck.

LÄGENHET 1601, HUS 2 OCH 3

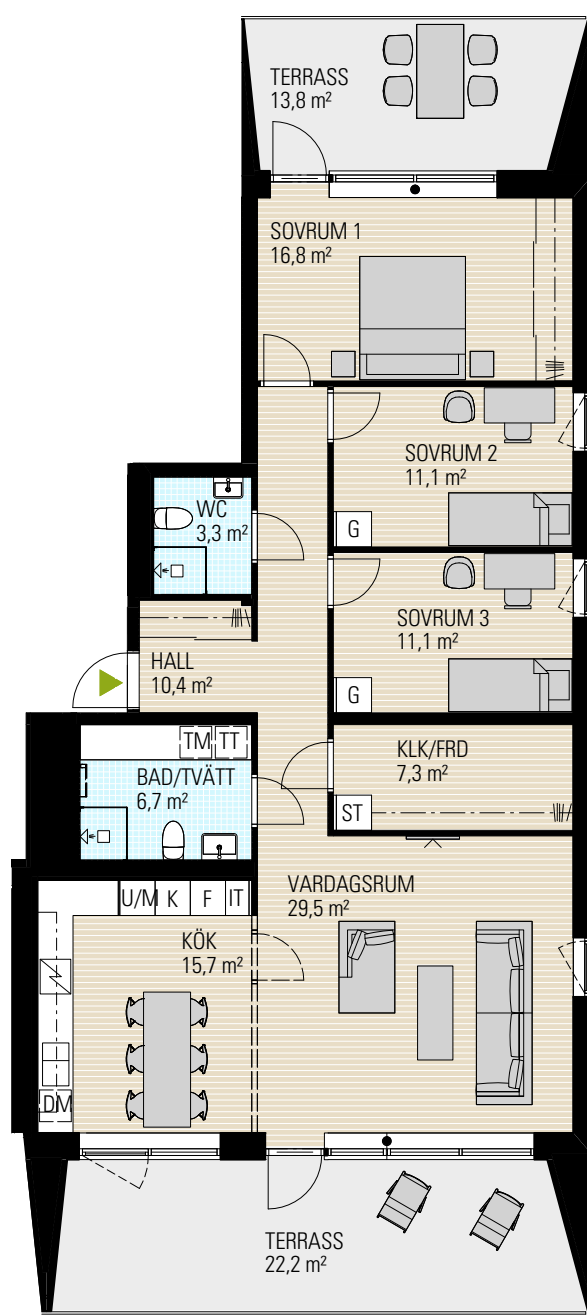
## FÖRKLARINGAR

- G GARDEROB
- ST STÄDSKÅP
- L LINNESKÅP
- IT EL & MEDIACENTRAL
- SKJUTDÖRRSGARDEROB
- KLK KLÄDKAMMARE
- DM DISKMASKIN
- U/M UGN/ MICRO I HÖGSKÅP
- K KYLSKÅP
- F FRYSSKÅP
- K/F KYL- OCH FRYSSKÅP
- SPISHÄLL
- ST STÄDSKÅP
- TM TVÄTTMASKIN
- TT TORKTUMLARE
- HANDDUKSTORK TILLVAL
- VÄGG TILLVAL
- LÖS INREDNING, INGÅR EJ

0 1 2  
1 cm = 1 m i A4 (1:100)



HUS 2, HUS 3



# 4 rum och kök, 93 kvm



Härlig gavelfyra med en fantastisk terrass och fönstersättning i två väderstreck.

Öppen och social planlösning mellan det generösa vardagsrummet och det praktiska

vinkelköket. Fullutrustat badrum och gästtoalett, goda förvaringsmöjligheter och tre sovrum.

## LÄGENHET 1602, HUS 2 OCH 3

